

ETUDE DE L'UTILISATION D'UN RÉPERTOIRE
PERSONNEL DE CONNAISSANCES LORS
DES ÉVALUATIONS EN MATHÉMATIQUES EN
CLASSE DE SECONDE

XXIV COLLOQUE CORFEM
BORDEAUX JUIN 2017

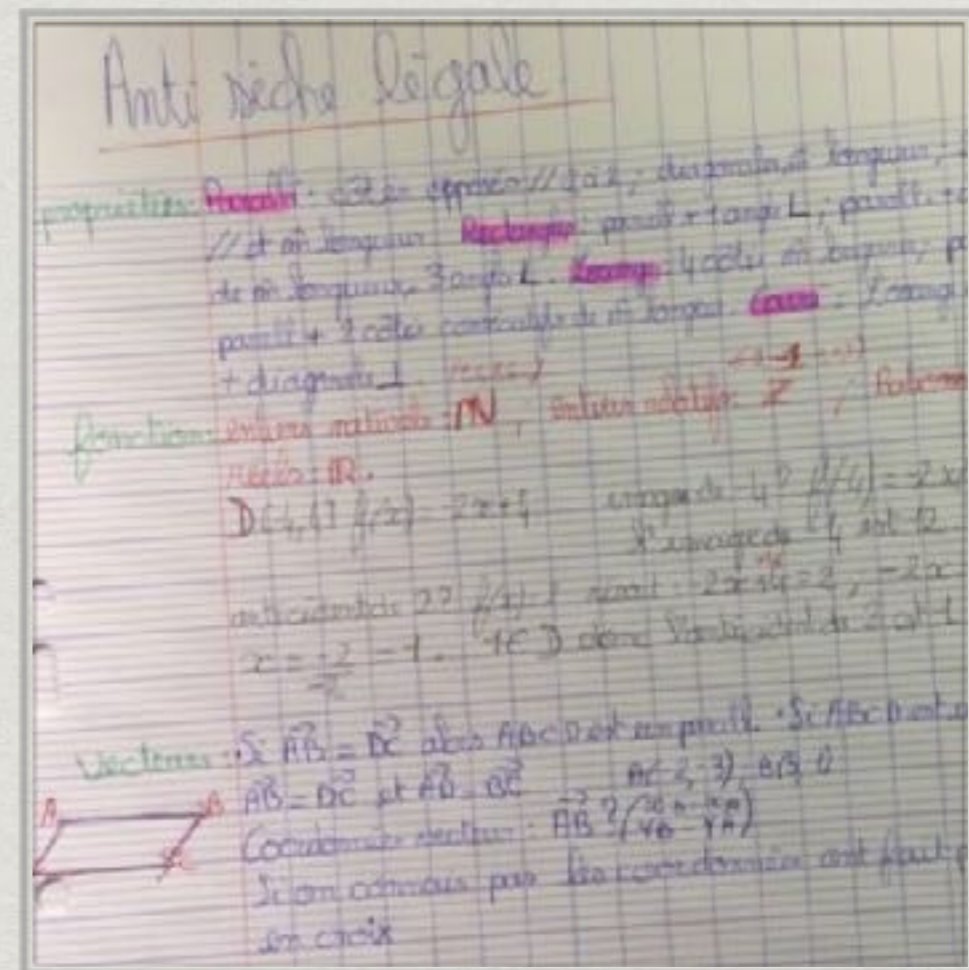
ATELIER
PHILIPPE LE GUEN

Déroulement de l'atelier

1. Présentation générale de l'étude
2. Etude de quatre antisèches légales et discussions
3. Analyses et résultats de l'étude
4. Questions

Présentation générale

- * Etude et contexte
- * Méthodologie et choix



Etude de 4 antisèches légales

- * Quels éléments (positifs, négatifs) ces antisèches permettent-elles de dégager ?
- * L'utilisation d'une antisèche créée par l'élève peut-elle être une aide aux apprentissages ?

Éléments théoriques

- * Théorie des Situations Didactiques (Brousseau, 1984)
- * Théorie Anthropologique de la Didactique (Chevallard, 1991)

Analyse quantitative

- * Toutes les antisèches ont été préparées le week-end précédant l'évaluation
- * Investissement très inégal
- * Bien structurées ou très confuses
- * Contiennent toutes des notions institutionnalisées
 - * Parfois utiles et importantes
 - * Parfois moins utiles

Analyse qualitative

Etude du cas de Killian

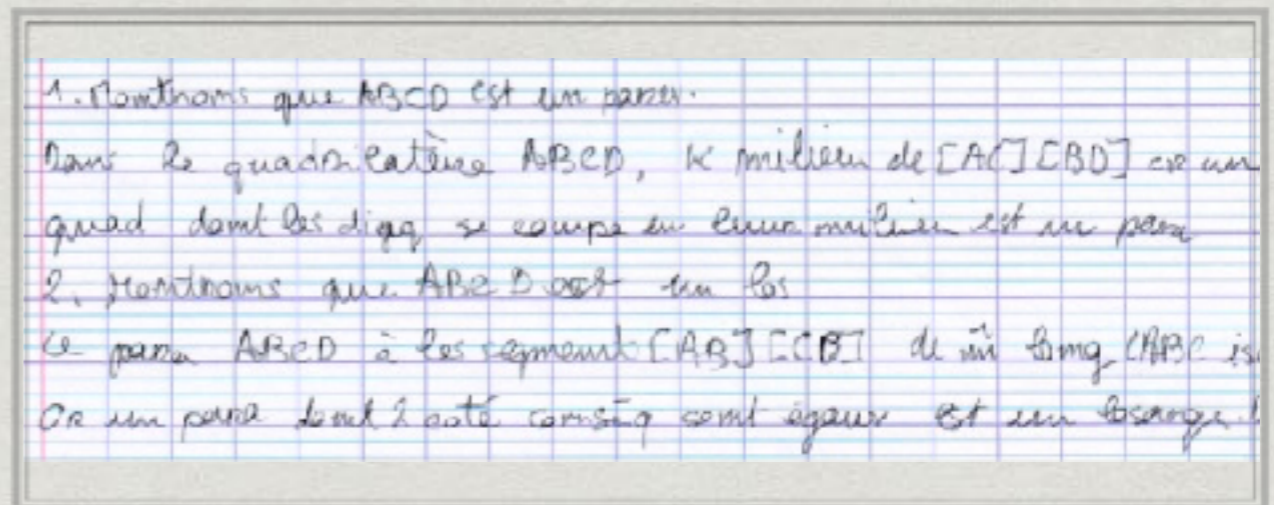
- * Antisèche légale : entre contrat et milieu
- * Antisèche légale : entre sens et technique

Antisèche légale

Entre contrat et milieu

Pourquoi retrouve-t-on la correction d'un exercice sur l'antisèche de Killian ?

- * Plus facile avec des réponses
- * Incertitude, position topogénique basse
- * Répétition de ce qui est fait en classe



Déséquilibre entre contrat didactique et milieu

Antiséche légale

Entre sens et technique

- * Appliquer une technique : des ostensifs pour faire
- * Raisonner : des ostensifs pour justifier

Conclusion

- * Création d'antisèches :
 - un exercice supplémentaire
 - décharge la mémorisation
 - crée un déséquilibre contrat-milieu
- * Importance du degré de maîtrise
- * L'enseignant peut :
 - aider l'élève à construire son antisèche
 - utiliser l'antisèche légale pour différencier

Références

- * **BRILLAUD, M.** (2015). Antisèches légales. Plot APMEP, (51) : 8-11
- * **BROUSSEAU, G.** (1984). Le rôle central du contrat didactique dans l'analyse et la construction des situations d'enseignement et d'apprentissage des mathématiques. Texte d'une communication lors du congrès ICME 1984.
- * **CHEVALLARD, Y.** (1993). Ostensifs et non-ostensifs dans l'activité mathématique.
- * **CHEVALLARD, Y.** (1998). Analyse des pratiques enseignantes et didactique des mathématiques : l'approche anthropologique. Actes de l'UE de la Rochelle : 91-118